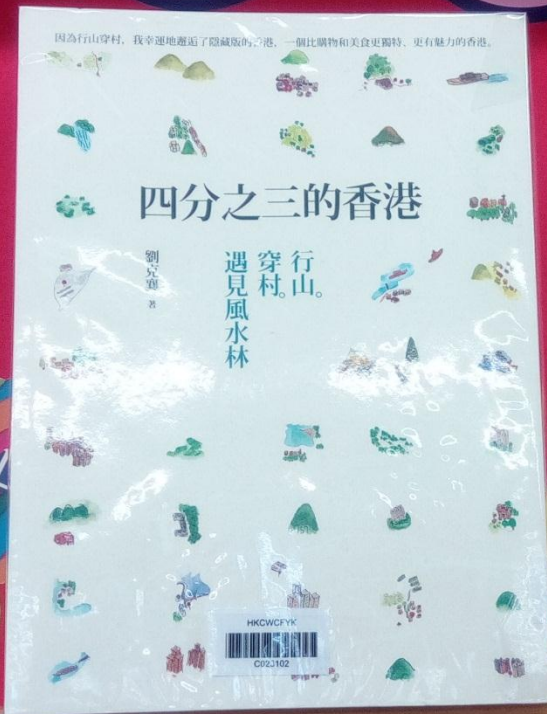


老 師 好 書 推 介



2017.9.20 韓家光老師



香港政区 香港特别行政区简称“港”，位于我国南海之滨，珠江口东侧，西北距广州市130千米，北以深圳河为界与广东省深圳市相邻，西隔珠江口与澳门相望，东北为大鹏湾，东南和南面为南海北部海域。香港由九龙半岛、香港岛及邻近小岛、新界及离岛等组成，陆地总面积约1104平方千米。全区分为中西区、东区、九龙城区、观塘区、南区、深水埗区、湾仔区、黄大仙区、油尖旺区、离岛区、北区、葵青区、西贡区、沙田区、屯门区、大埔区、荃湾区、元朗区18个区，根据《香港特别行政区基本法》有关规定，上述各区只设立非政权性地区组织。特别行政区行政中心驻香港岛。

香港人口699.45万，其中95%为华人，5%为外籍居民，外籍居民当中以菲律宾人居多，其次为美国人、英国人和印度人。人口主要分布在九龙地区及香港岛北部地区，是世界上人口密度最高的地区之一。主要语言是汉语和英语，通行广州话、客家话。

香港自古以来就是中国的神圣领土。香港岛的石排湾(今香港仔)曾是广东东莞一带所产“莞香”的转口港湾，“香港”地名由此而来。早在6 000年前香港已有先民聚居，秦朝时就被正式划入南海郡番禺县，番禺东莞郡宝安县。唐属东莞县置屯门镇，明清属广州市新安县，设九龙巡检司。1841年1月英国强占香港岛，1842年8月英国迫使清政府签订了《南京条约》，割占香港岛。1860年，又迫使清政府签订了《北京条约》，割让了九龙半岛南端界限街以南地区。1898年，强迫清政府再次签订《展拓香港界址条约》，以九十九年租期强行租借了深圳河以南、界限街以北的大部分地区，以及大小200多个离岛。1941年至1945年，香港一度被日本占领。日本投降后，英国重占香港，根据1984年12月19日中英两国共同签署的联合声明，中华人民共和国政府于1997年7月1日起，恢复对香港行使主权，正式设立了香港特别行政区，成为中央人民政府直轄的享有高度自治权的地方行政区。

根据《中华人民共和国香港特别行政区基本法》的规定，回归后的香港，按照“一国两制”的方针，现有的经济、法律和社会制度保持50年不变。除防务和外交事务外，实行高度自治。享有行政管理权、立法权、独立的司法权和终审权。在国际交往上，香港还可以继续以独立的名义参加国际会议。



区旗



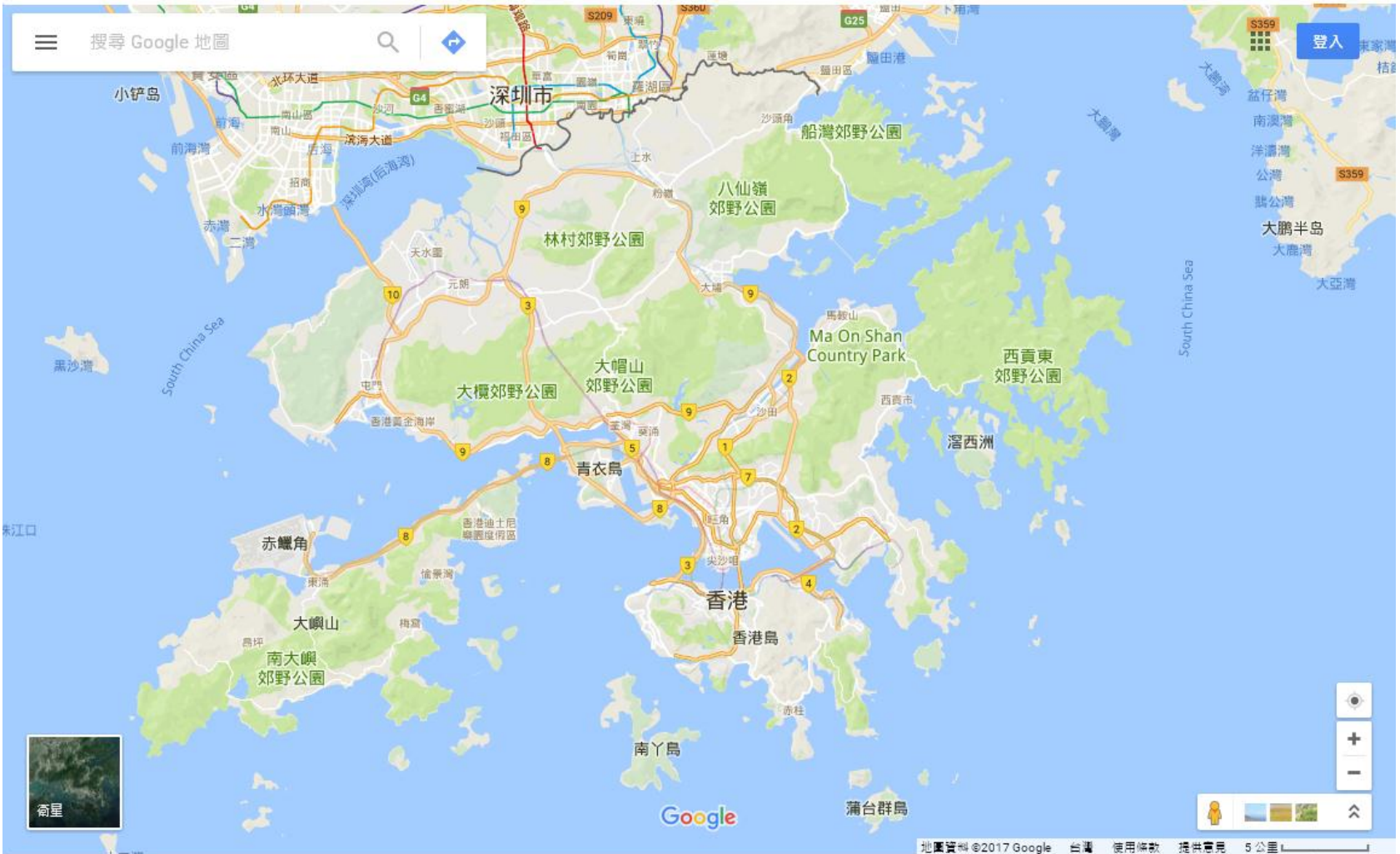
区徽



● 香港 特别行政区行政中心
 —— 特别行政区界
 - - - - 区议会分界

① 落马洲河套区虽已划归香港，但属于哪个区议会地区暂未定。





搜尋 Google 地圖

登入

深圳市

八仙嶺
郊野公園

林村郊野公園

船灣郊野公園

Ma On Shan
Country Park

大帽山
郊野公園

西貢東
郊野公園

大欖郊野公園

青衣島

香港

香港島

南大嶼
郊野公園

南丫島

蒲台群島

衛星

Google

地圖資料 ©2017 Google 台灣 使用條款 提供意見 5公里

香港的郊野佔整體面積多少？

香港的郊野佔整體面積多少？

·百分之七十五



其為行山、穿村、遇見風水林，這中更將帶出你未曾見過的香港，一個七零年代和八零年代，更有極古的香港。

四分之三在香港

行山、
穿村、
遇見風水林

羅啟銳



作者：劉克襄

出版社：遠流



- 劉克襄
- 台灣作家
- 自然生態文學作家
- 多次應邀到香港擔任大學駐校作家
- 在講課外，也把握時間，尋訪此地的山野，實地觀察加上資料輔助，寫成《四分之三在香港》

內容簡介

- 獨家手繪路線圖，最獨到的香港路線，涵蓋香港新界東、西、中、北部，大嶼山，港島及南丫島；**26**條路線，帶你走透透，看到不一樣的香港。
- 外人看來一模一樣的山，在他眼裏卻看到許多不為人留意的細節，如石頭構成、林木特性、聚落形態、歷史古道等。
- 動、植物速寫筆記



牛押山

馬鞍山

我的路線

馬鞍山燒烤場↓牛押山↓

馬鞍山↓馬鞍山村，約3.5小時。

交通

在港鐵馬鞍山站（即新港城）或耀安邨搭乘NR 84村巴往馬鞍山村，於燒烤場下車。或於恆安站搭乘的士，至燒烤場。

難度





677
牛姆山

588
吊手岩

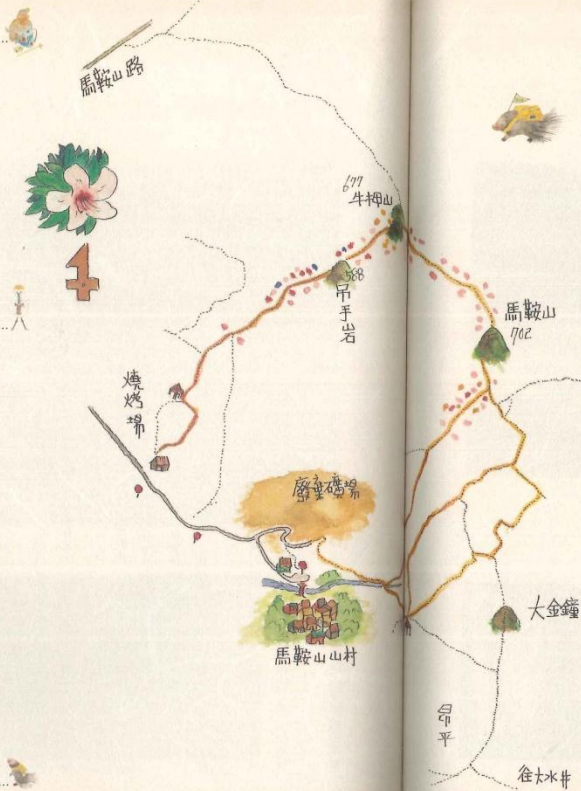
馬鞍山
702

往黃竹洋

馬鞍山

趕赴一場杜鵑花的盛宴

新界中部



我的路線

馬鞍山燒烤場 ↓ 牛柳山 ↓
馬鞍山 ↓ 馬鞍山村，約3.5小時。

交通

在港鐵馬鞍山站（即新港城）或環宇時塔東NR 26村巴士往馬鞍山村，於燒烤場下車，或於恆宇站搭乘的士，至燒烤場。

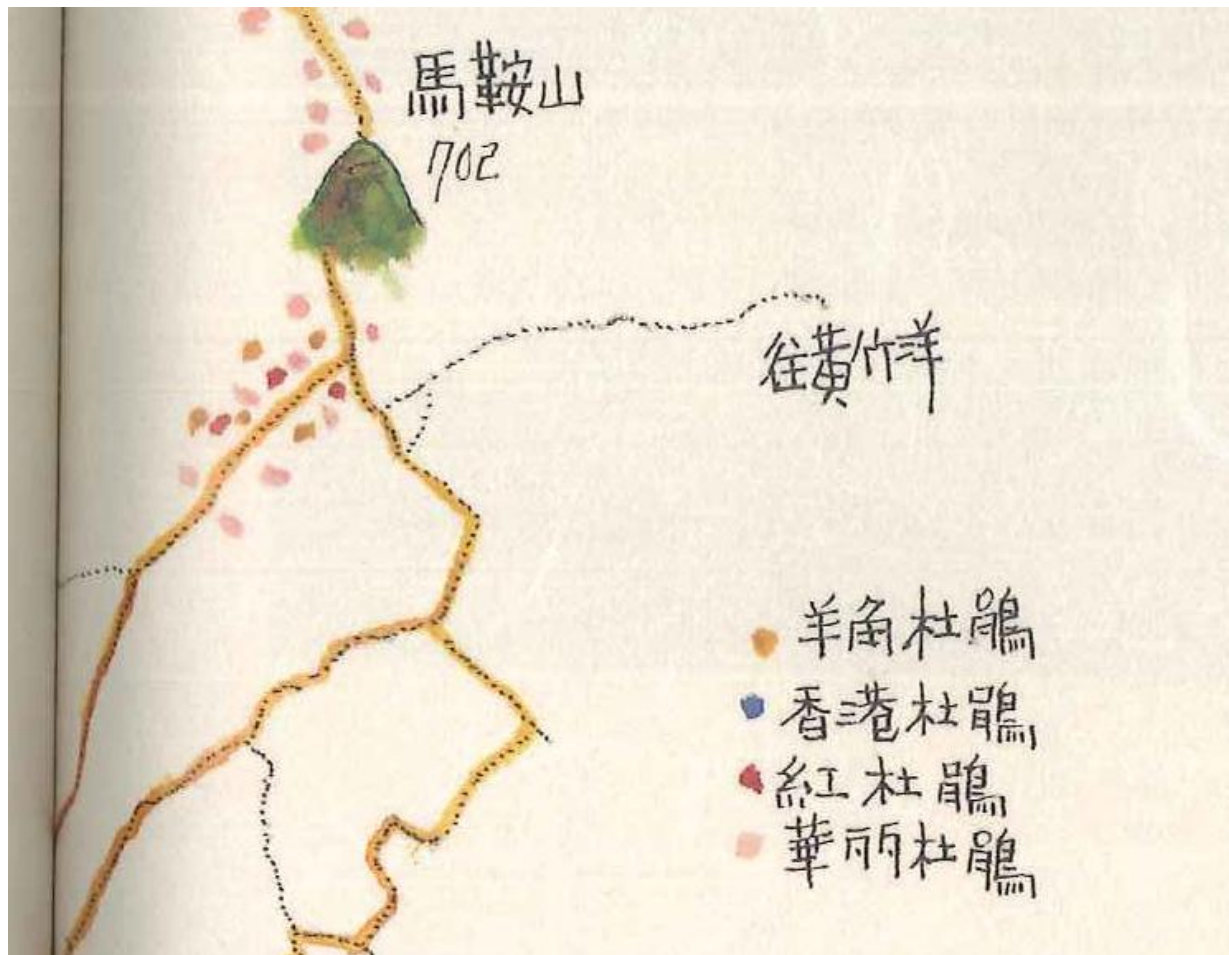
難度 ★★

馬鞍山

702

往黃竹洋

- 羊角杜鵑
- 香港杜鵑
- 紅杜鵑
- 華所杜鵑





羊角杜鵑 在牛押山附近



華麗杜鵑的上萼片有點點紅斑。



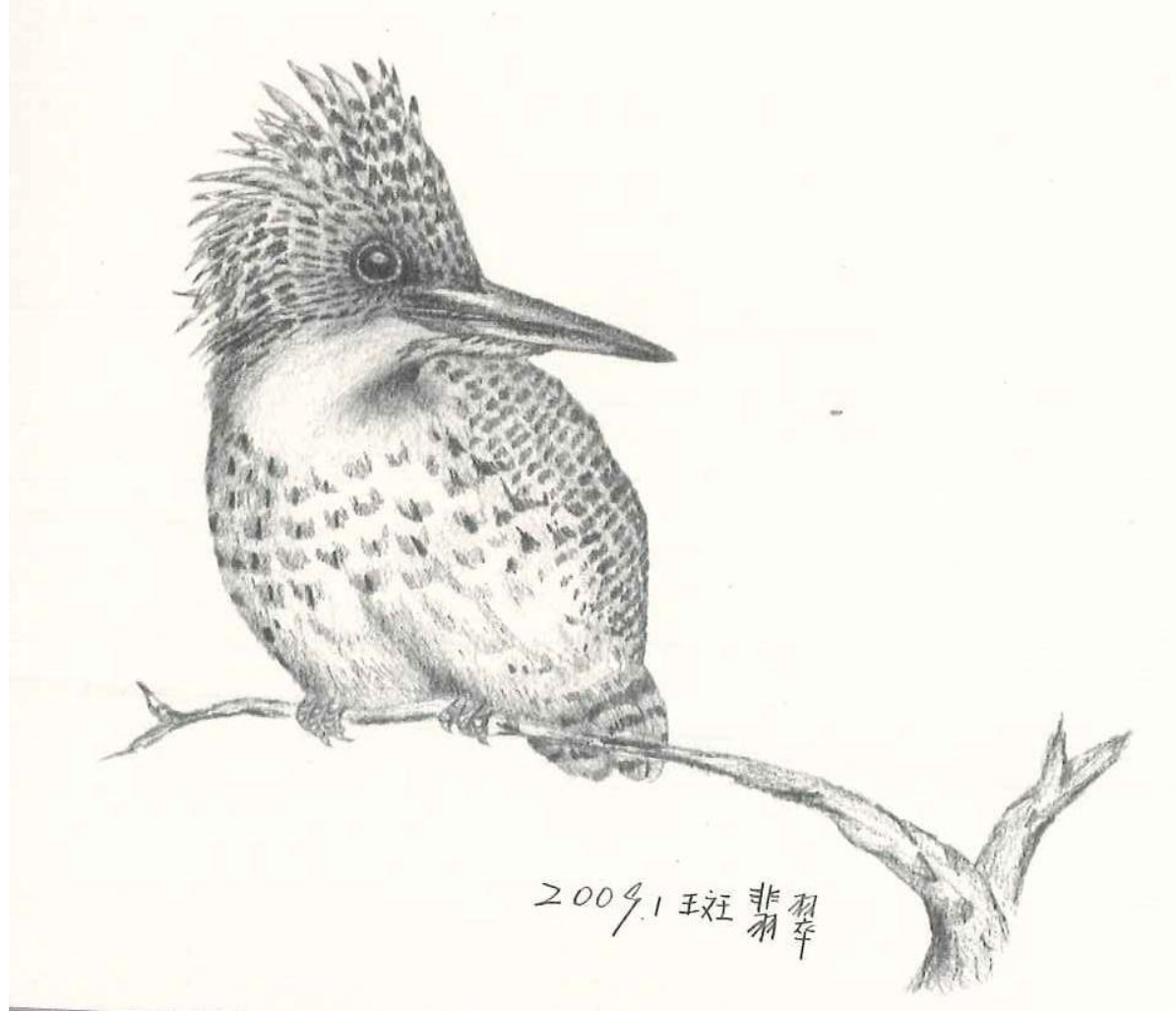
香港杜鵑身世最顯赫。

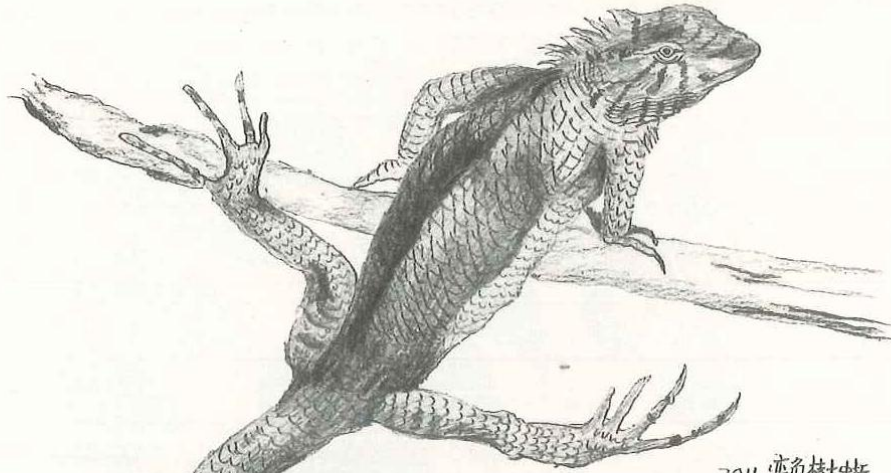


紅杜鵑最火紅。



2011.10 南酸棗





2011. 變色樹蜥



變色樹蜥背部有一排脊突，所以又叫雞冠蛇。



走了多回郊野，終於看到一頭水牛。



2011.5 *牛



香港山頭多為低矮灌叢和草原，海拔不及一千公尺，卻有三千公尺高山的氣勢。



劉說本地村落的風水林保留了不少原生森林草木，是人與自然和諧共存的傳統生活智慧，圖為南涌風水林。



看到大浪西灣，好像回到了墾丁。



荔枝窩聚落保存不少舊屋，背倚數百年的風水林，深具世界文化遺產的潛力。



入夜前，香港的麻鷹會在天空盤旋後才回巢，這種情境原來在其他地方難得一見。

- 二〇一二年，英國經濟學人雜誌把香港列為世界最宜居住的城市。

- 二〇一二年，英國經濟學人雜誌把香港列為世界最宜居住的城市。
- 劉克襄：「因為行山穿村，我幸運地邂逅了隱藏版在香港，一個比購物和美食更獨特、更有魅力的香港。」

多謝！