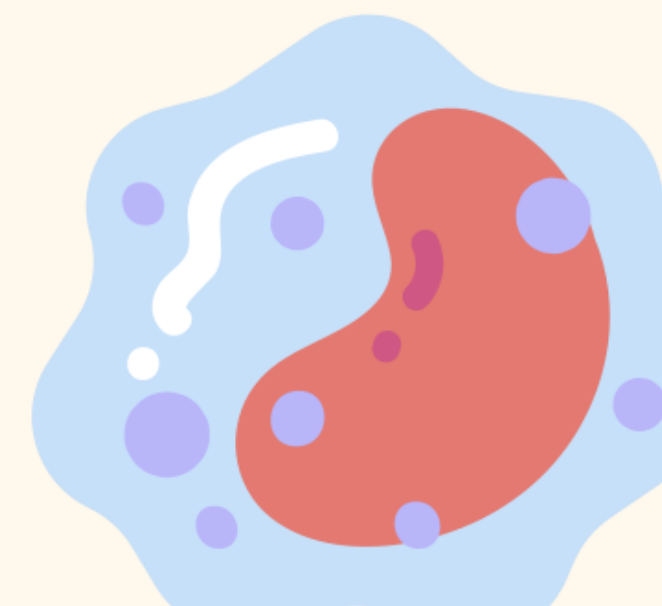


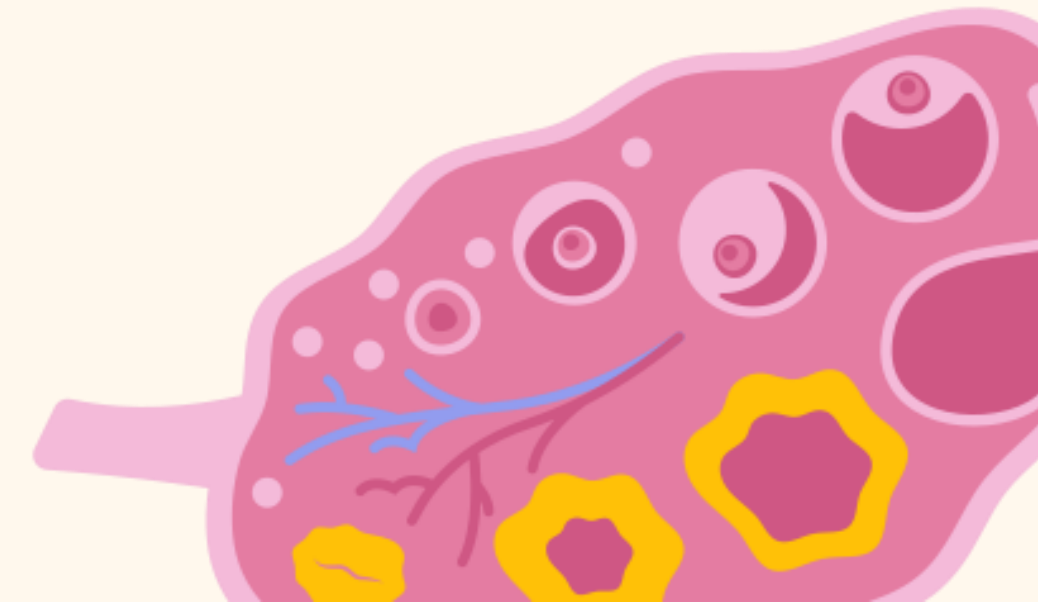
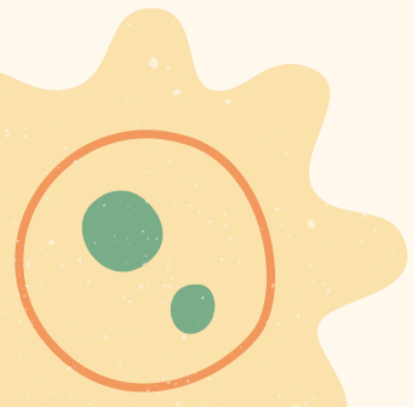
# 生物科







# 1. 課程宗旨(1)

- 增加學生對生物學及生命的興趣





# 1. 課程宗旨(2)

- 明白生物學於社會的應用。  
(社會各界在醫療、復康服務、美容護理、製藥、食品工業及推廣保健產品方面的人手需求日增)



# 1. 課程宗旨 (3)

- 透過多元化的活動，本科期望能訓練學生高層次思維技巧及共通能力，以及培養正確對生命的價值觀和尊重。





# 2. 課程結構



必修部份（共**200**小時）：

單元一：細胞與生命分子（**44**小時）

單元二：遺傳與進化（**38**小時）

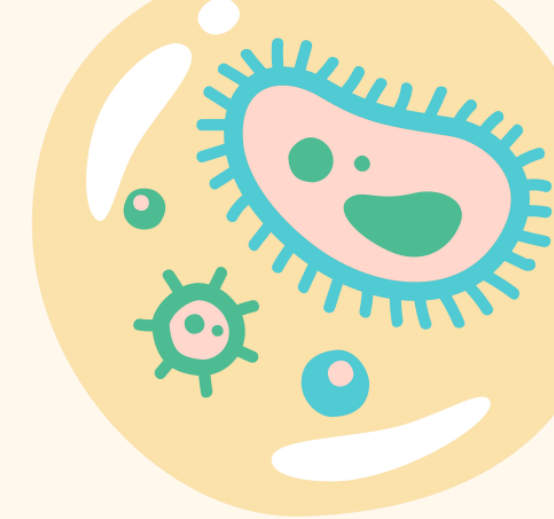
單元三：生物與環境（**84**小時）

單元四：健康與疾病（**14**小時）





# 2. 課程結構(2)



選修部份

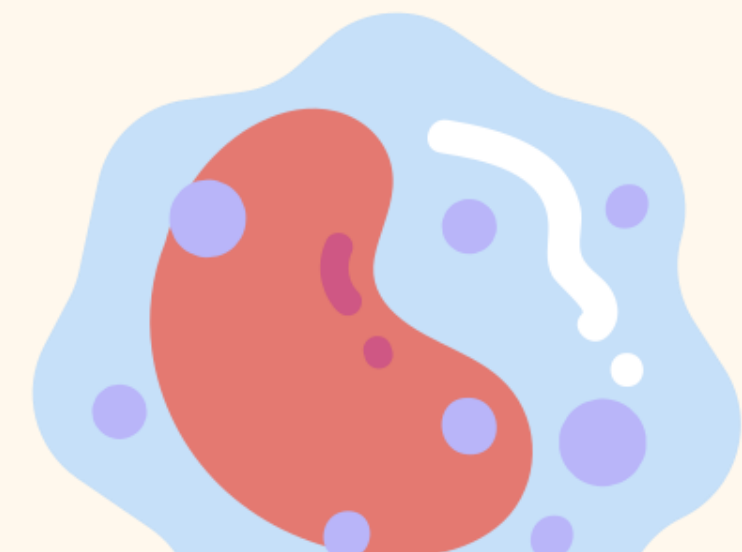
(共50小時、四選二)：

單元五：人體生理學：調節與控制 (25小時)

單元六：應用生態學 (25小時)

單元七：微生物與人類 (25小時)

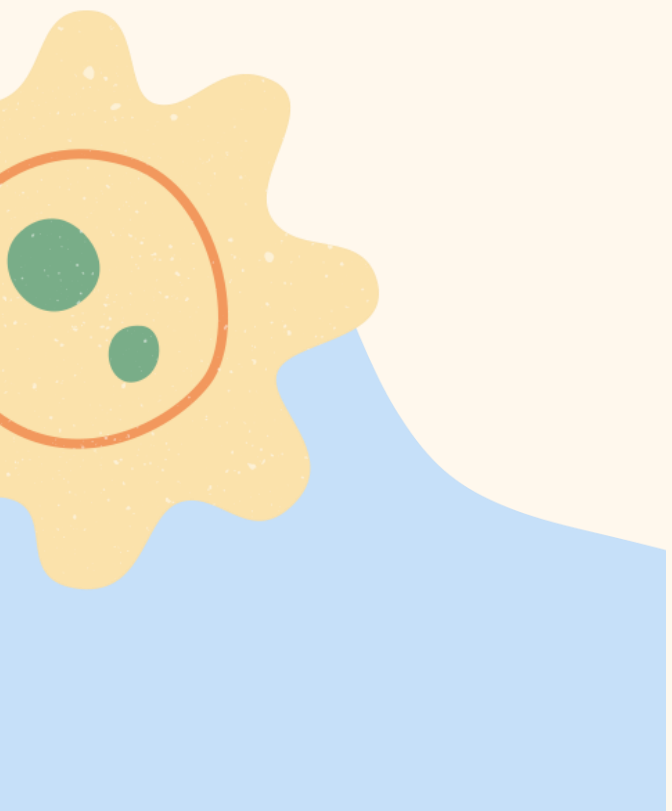
單元八：生物工程 (25小時)





# 3. 評核模式

- 公開考試（卷一及卷二）
- 校本評核

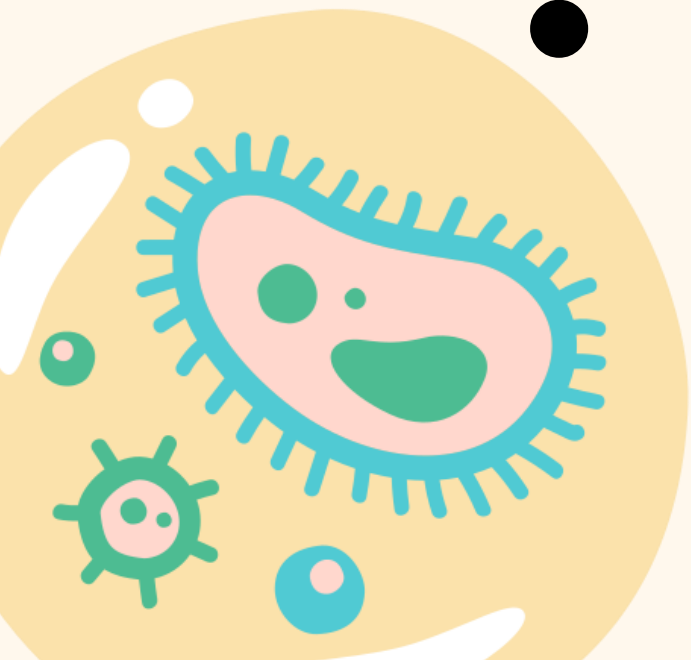


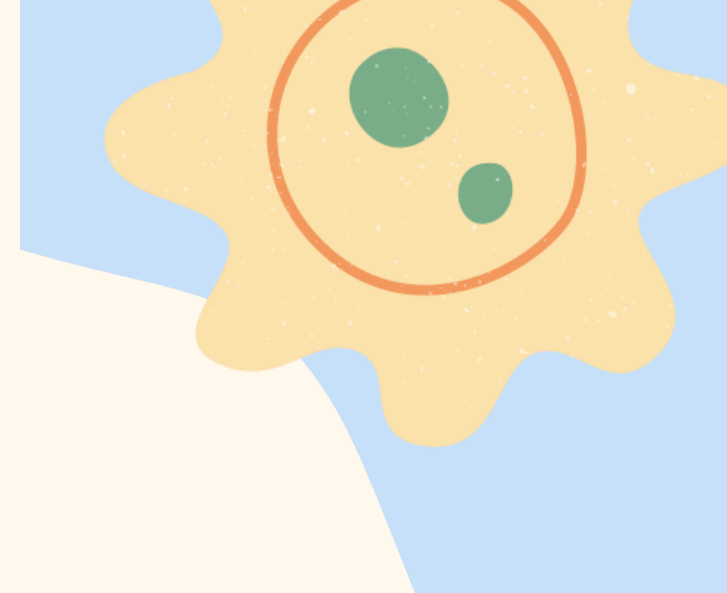
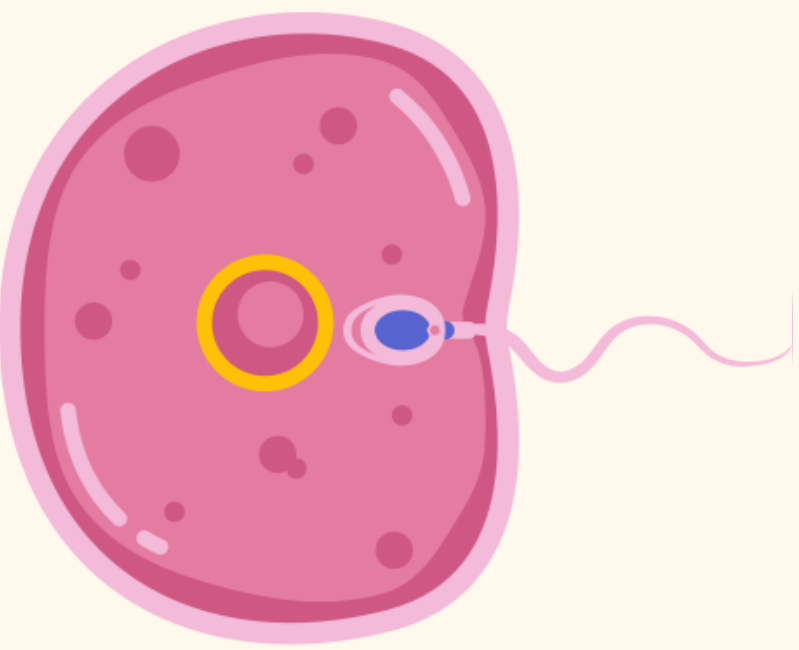


# 公開考試

卷一 必修部分：

- 內容：考核必修部分的試題
- 比重：60%
- 時間：2.5小時

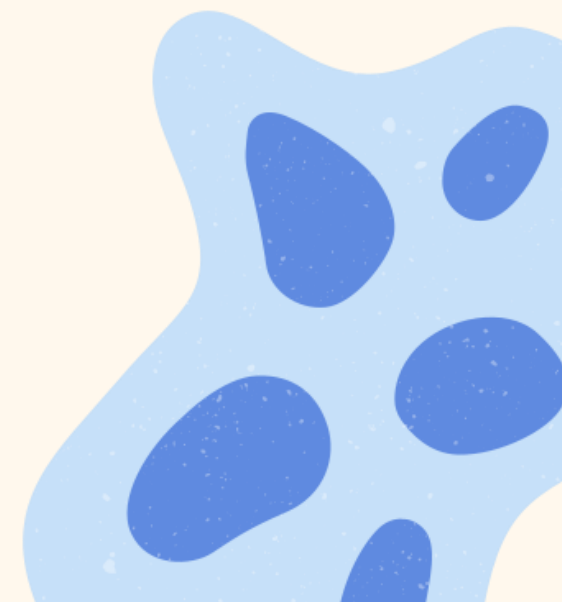
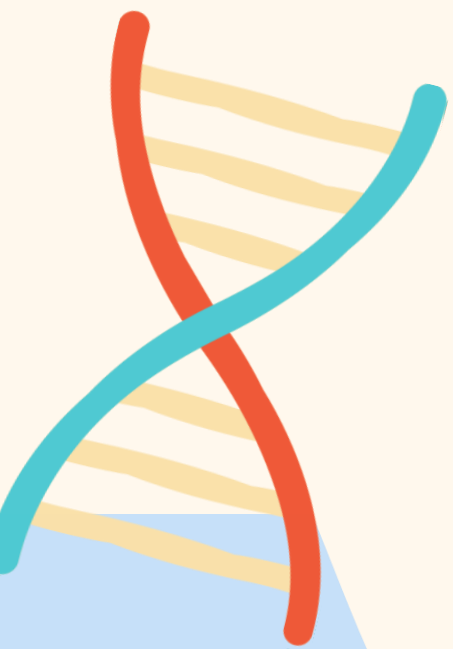




# 公開考試

卷二 選修部分：

- 內容：考核選修部分的試題  
(從四個選修課題中選答兩個)
- 比重：20%
- 時間：1小時

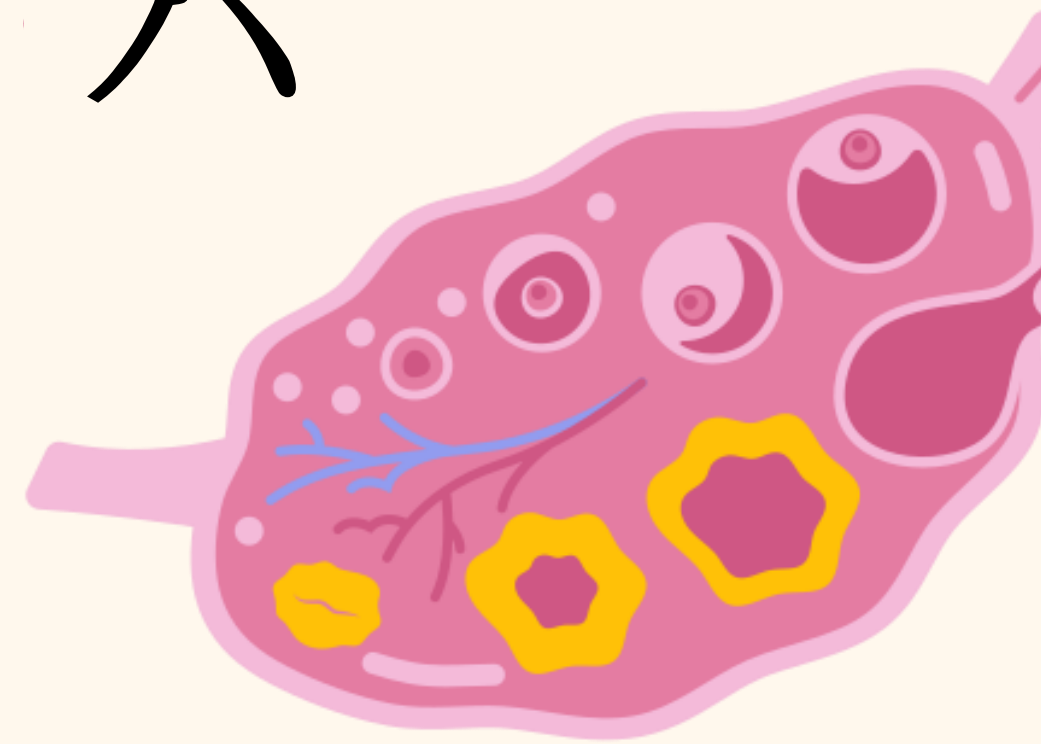
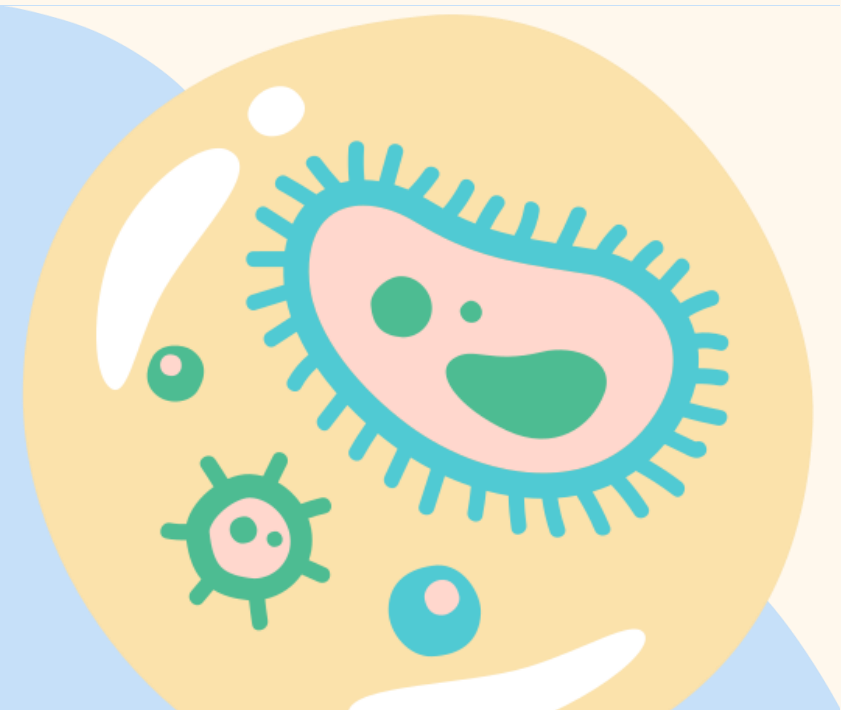


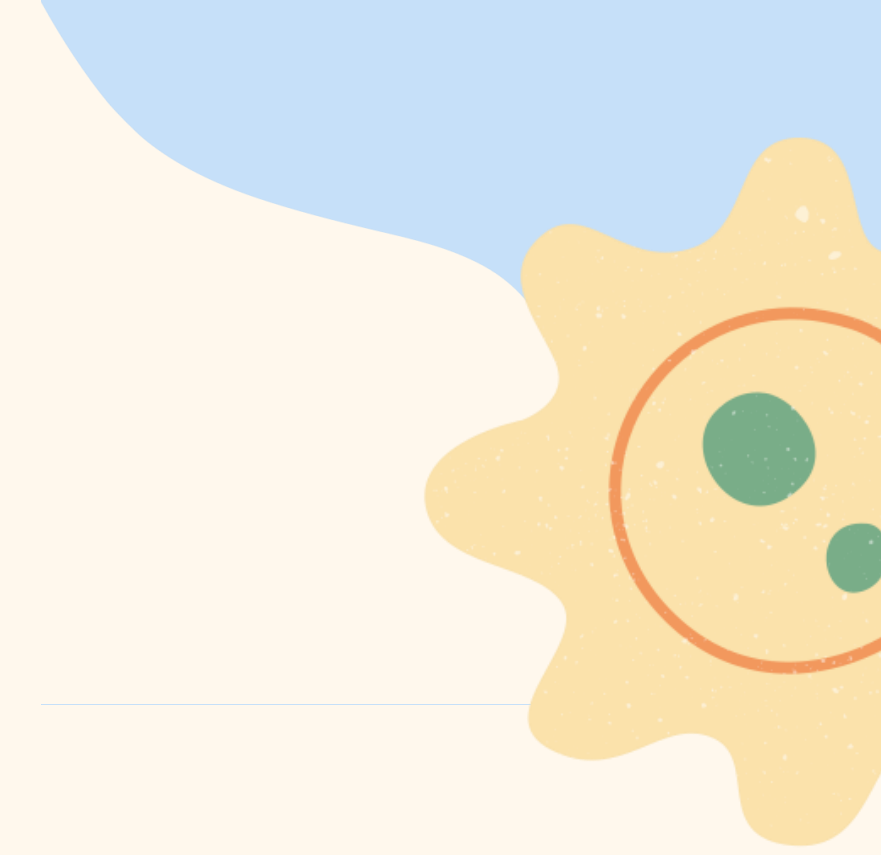
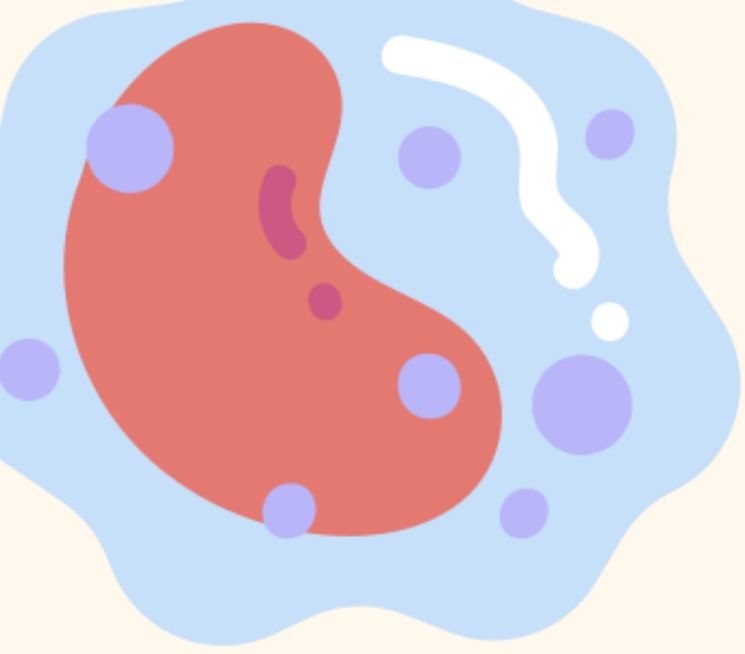


# 校本評核



- 內容：實驗有關作業
- 比重：20%
- 時間：中四至中六





Thank You

